

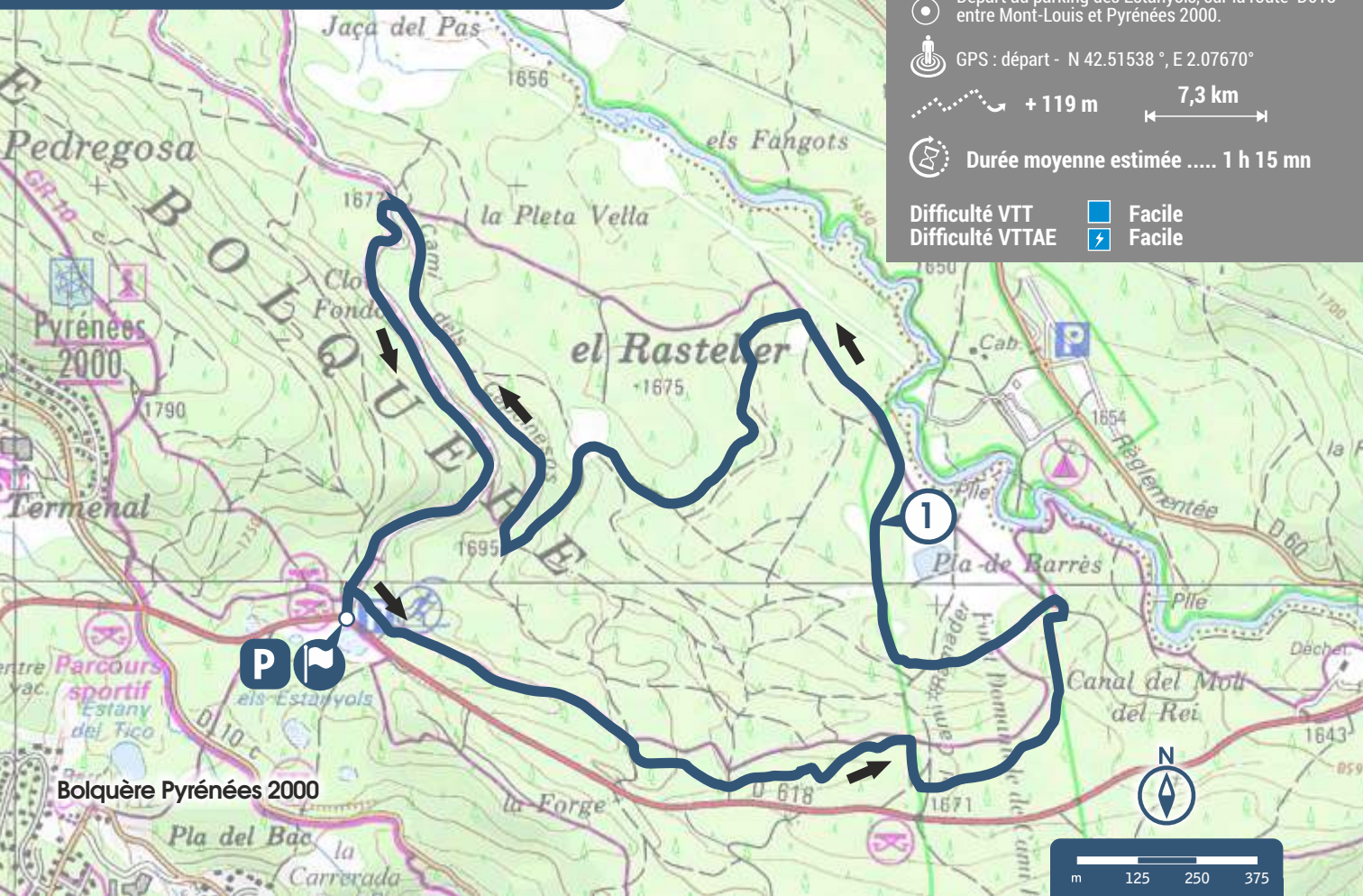
Départ au parking des Estanyols, sur la route D618 entre Mont-Louis et Pyrénées 2000.

GPS : départ - N 42.51538 ° , E 2.07670 °

+ 119 m 7,3 km

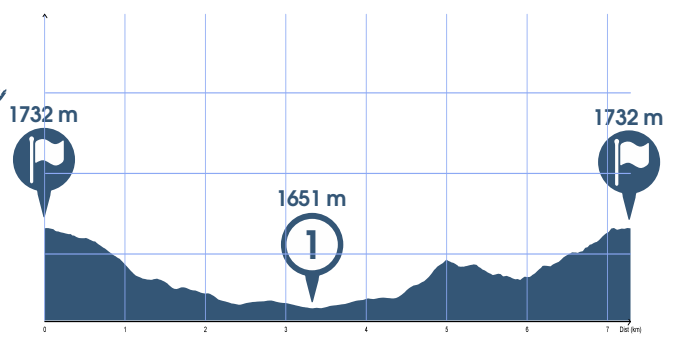
Durée moyenne estimée ..... 1 h 15 mn

Difficulté VTT Facile  
 Difficulté VTTAE Facile



Licence IGN

Démarrage en douceur, suivi d'un sentier ludique en direction du Pla de Barrès.  
 S'ensuit une remontée tout en douceur également à travers la forêt



Si vous observez une différence entre la carte et le balisage...  
**SUIVEZ TOUJOURS LE BALISAGE.**